

LUBICKA

APARTAMENTY

BUDYNEK D

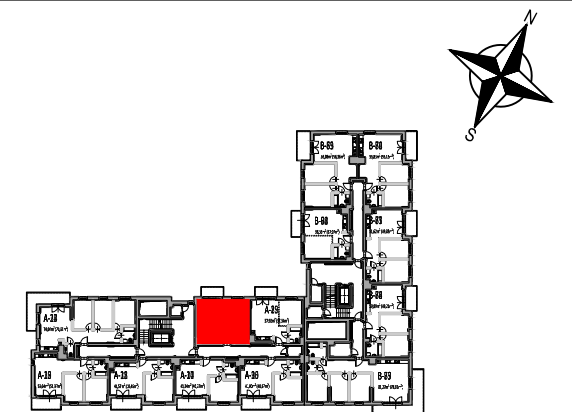
KLATKA A, Piętro 1

LOKAL nr 7

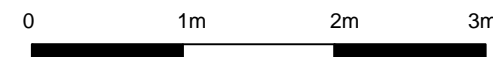
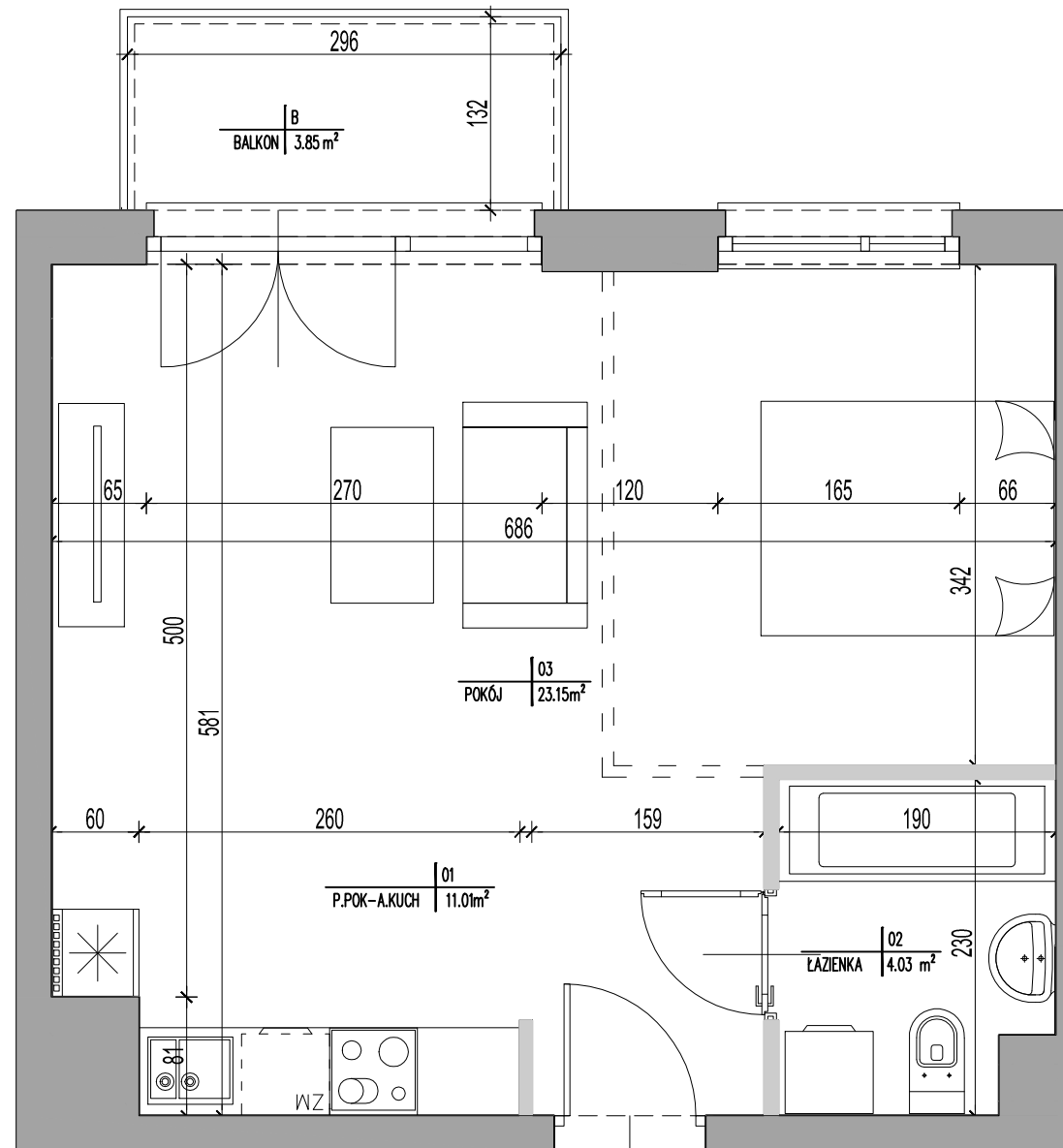
Powierzchnia użytkowa **38,19 m²**

NUMER	NAZWA	POW.
01	PRZEDPOKÓJ - A.KUCH.	11.01
02	ŁAZIENKA	4.03
03	POKÓJ	23.15
B	BALKON	3.85

USYTUOWANIE LOKALU



ETAP III



- Powierzchnia użytkowa lokalu jest określona wg PN-ISO 9836:2022-07.
- Podane wymiary są wymiarami w świetle pionowych przegród (ścian) w stanie surowym.
- Przedstawiona na rzucie aranżacja ma charakter przykładowy, umeblowanie nie stanowi wyposażenia nabywanego lokalu.
- Projekt niniejszy (w tym powyższy rys.) jest objęty prawem autorskim z dn. 04.02.1994r. i nie może być używany bądź reprodukowany w całości lub w części na potrzeby innej inwestycji bez pisemnej zgody właściciela.