

LUBICKA

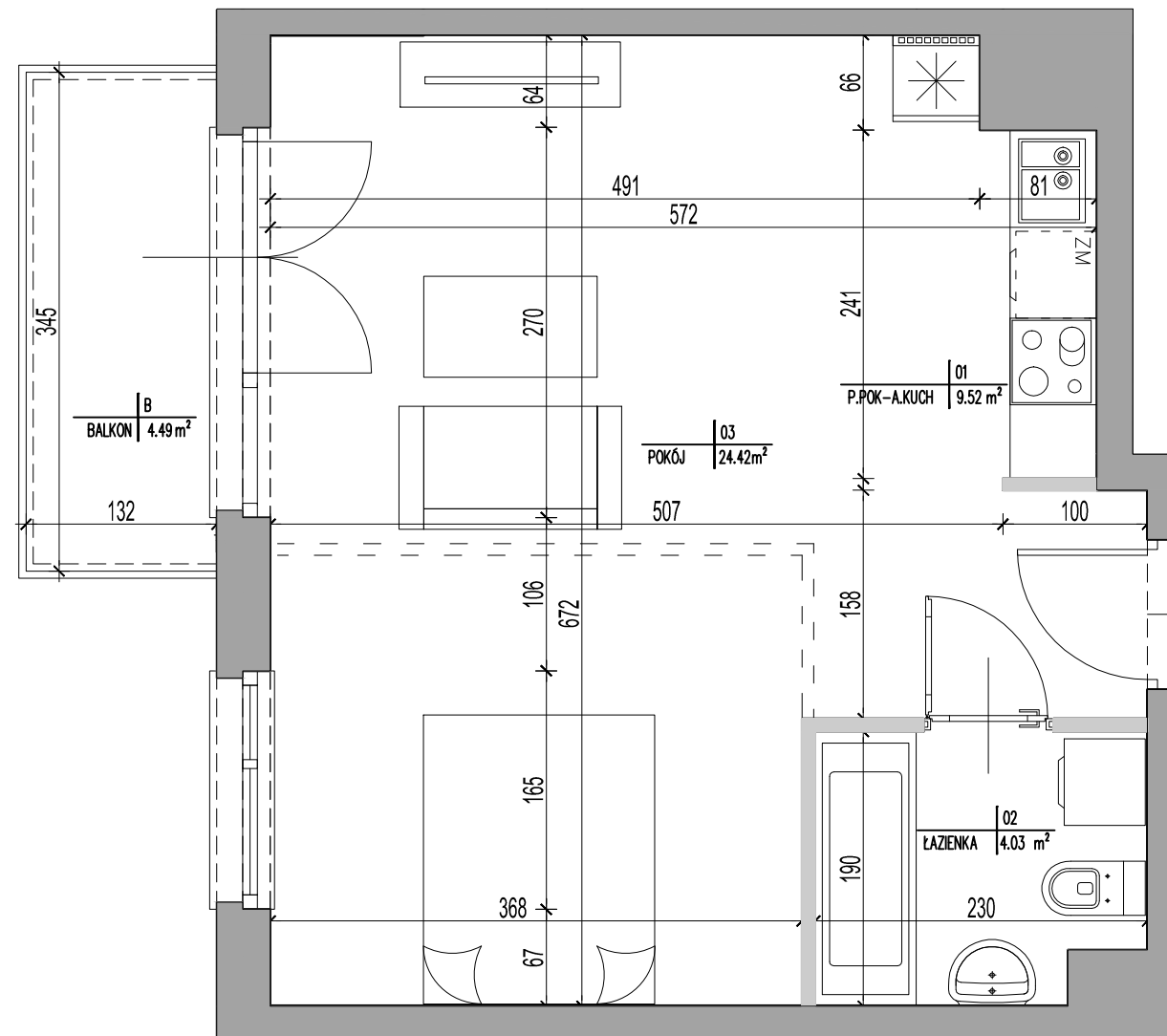
APARTAMENTY

BUDYNEK D

KLATKA B, Piętro 1

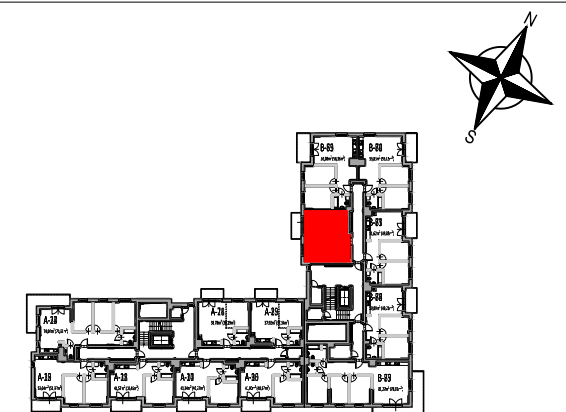
LOKAL nr 62

Powierzchnia użytkowa **37,97 m²**



NUMER	NAZWA	POW.
01	PRZEDPOKÓJ - A.KUCH.	9.52
02	ŁAZIENKA	4.03
03	POKÓJ	24.42
B	BALKON	4.49

USYTUOWANIE LOKALU



ETAP III

- Powierzchnia użytkowa lokalu jest określona wg PN-ISO 9836:2022-07.
- Podane wymiary są wymiarami w świetle pionowych przegród (ścian) w stanie surowym.
- Przedstawiona na rzucie aranżacja ma charakter przykładowy, umeblowanie nie stanowi wyposażenia nabywanego lokalu.
- Projekt niniejszy (w tym powyższy rys.) jest objęty prawem autorskim z dn. 04.02.1994r. i nie może być używany bądź reprodukowany w całości lub w części na potrzeby innej inwestycji bez pisemnej zgody właściciela.

