

# LUBICKA

APARTAMENTY

## BUDYNEK D

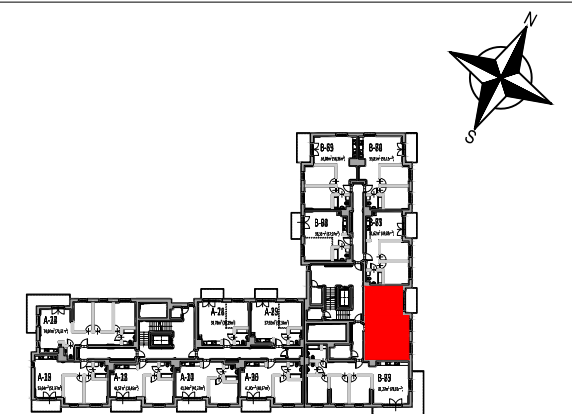
### KLATKA B, Piętro 1

### LOKAL nr 66

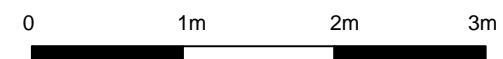
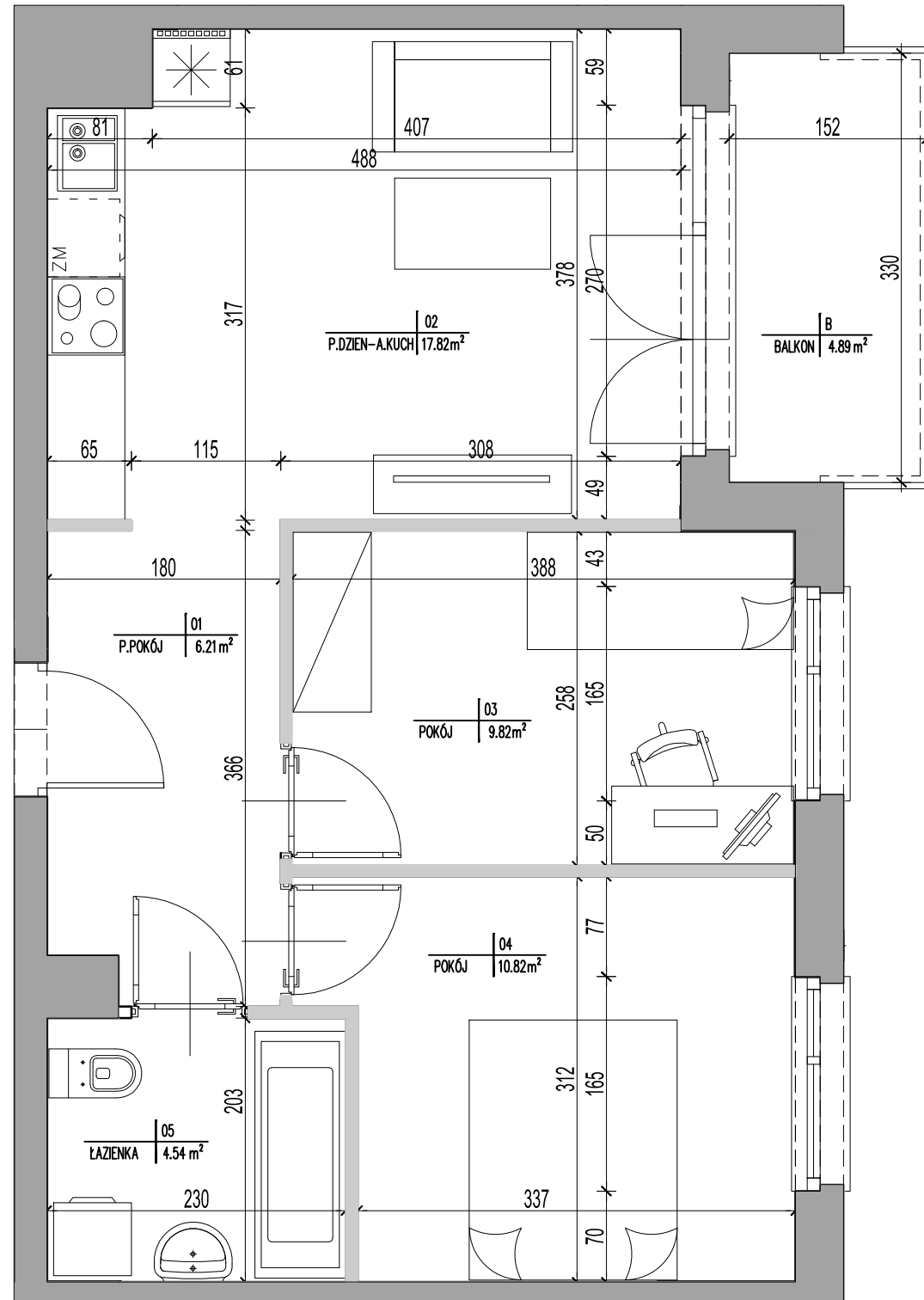
Powierzchnia użytkowa **49,21 m<sup>2</sup>**

NUMER	NAZWA	POW.
01	PRZEDPOKÓJ	6.21
02	P.DZIENNY - A.KUCH.	17.82
03	POKÓJ	9.82
04	POKÓJ	10.82
05	ŁAZIENKA	4.54
B	BALKON	4.89

### USYTUOWANIE LOKALU



### ETAP III



- Powierzchnia użytkowa lokalu jest określona wg PN-ISO 9836:2022-07.
- Podane wymiary są wymiarami w świetle pionowych przegród (ścian) w stanie surowym.
- Przedstawiona na rzucie aranżacja ma charakter przykładowy, umeblowanie nie stanowi wyposażenia nabywanego lokalu.
- Projekt niniejszy (w tym powyższy rys.) jest objęty prawem autorskim z dn. 04.02.1994r. i nie może być używany bądź reprodukowany w całości lub w części na potrzeby innej inwestycji bez pisemnej zgody właściciela.