

# LUBICKA

APARTAMENTY

**BUDYNEK D**

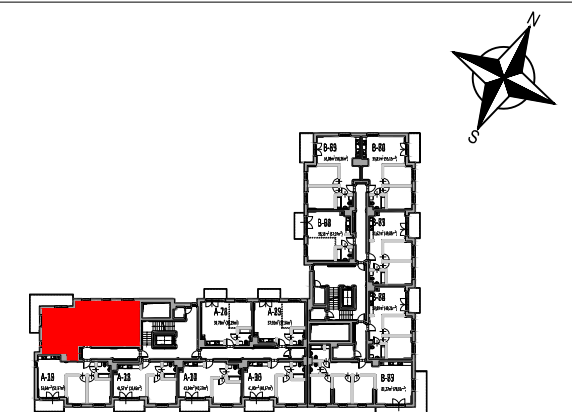
**KLATKA A, Piętro 3**

**LOKAL nr 27**

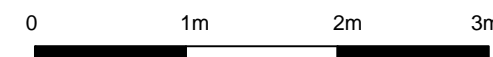
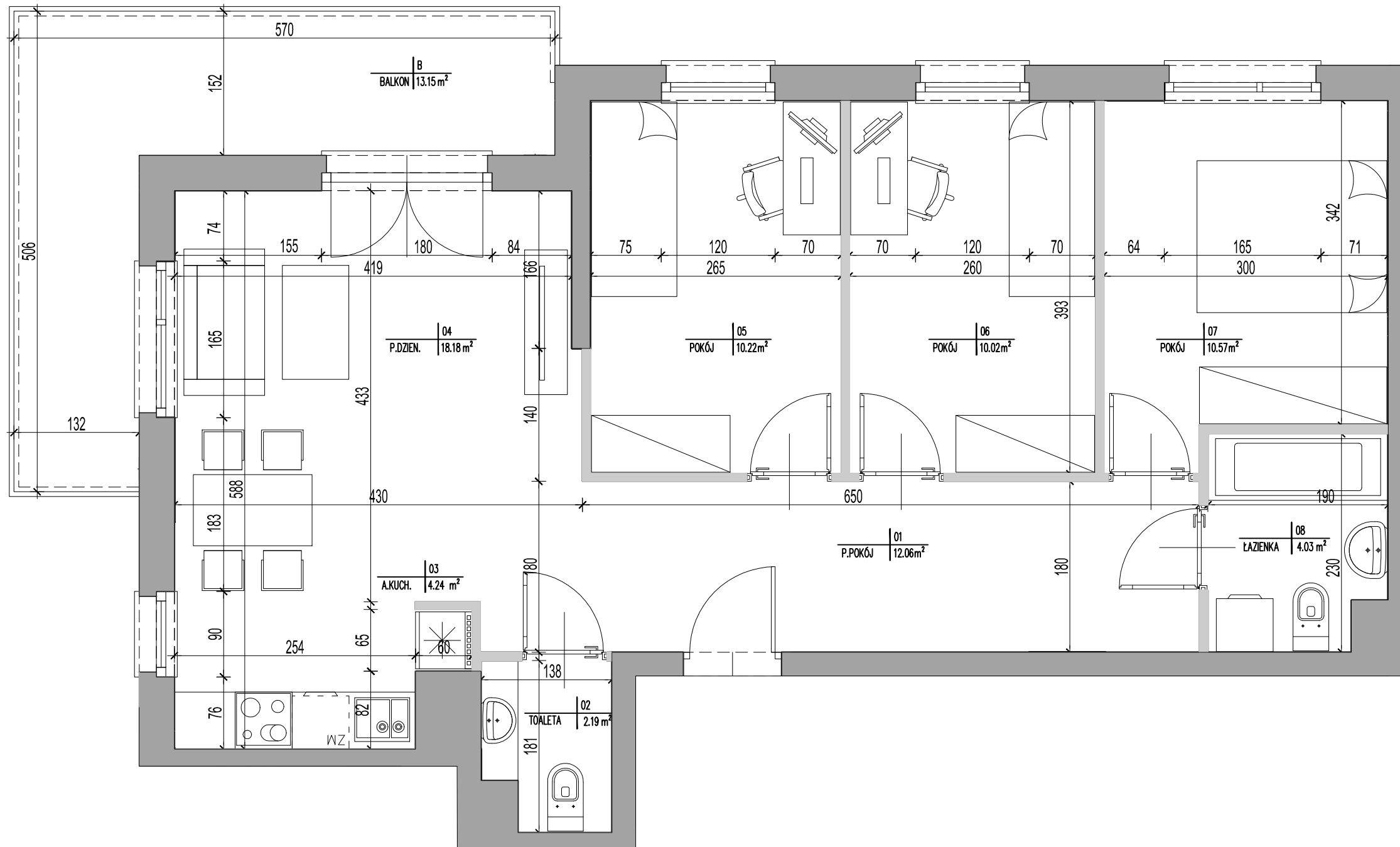
Powierzchnia użytkowa **71,51 m<sup>2</sup>**

NUMER	NAZWA	POW.
01	PRZEDPOKÓJ	12.06
02	TOALETA	2.19
03	ANEKS KUCHENNY	4.24
04	POKÓJ DZIENNY	18.18
05	POKÓJ	10.22
06	POKÓJ	10.02
07	POKÓJ	10.57
08	ŁAZIENKA	4.03
B	BALKON	13.15

USYTUOWANIE LOKALU



ETAP III



- Powierzchnia użytkowa lokalu jest określona wg PN-ISO 9836:2022-07.
- Podane wymiary są wymiarami w świetle pionowych przegród (ścian) w stanie surowym.
- Przedstawiona na rzucie aranżacja ma charakter przykładowy, umeblowanie nie stanowi wyposażenia nabywanego lokalu.
- Projekt niniejszy (w tym powyższy rys.) jest objęty prawem autorskim z dn. 04.02.1994r. i nie może być używany bądź reprodukowany w całości lub w części na potrzeby innej inwestycji bez pisemnej zgody właściciela.