

# LUBICKA

APARTAMENTY

**BUDYNEK D**

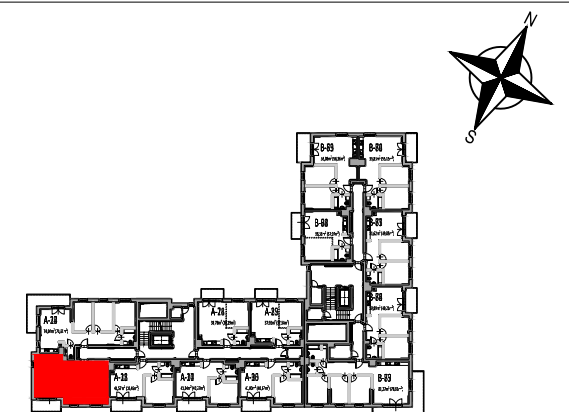
**KLATKA A, Piętro 4**

**LOKAL nr 33**

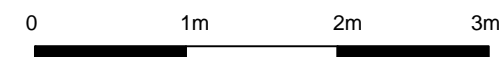
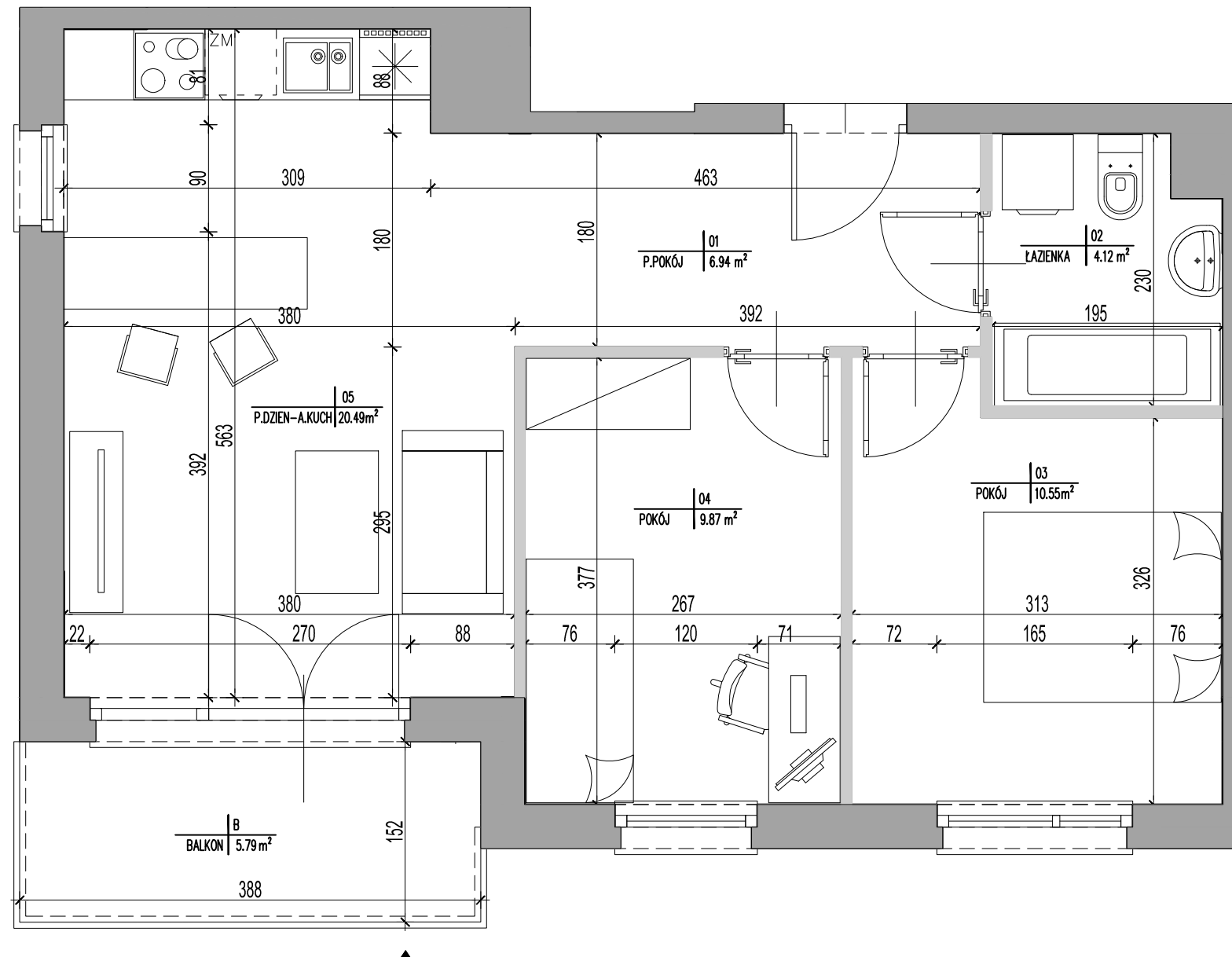
Powierzchnia użytkowa **51,97 m<sup>2</sup>**

NUMER	NAZWA	POW.
01	PRZEDPOKÓJ	6.94
02	ŁAZIENKA	4.12
03	POKÓJ	10.55
04	POKÓJ	9.87
05	P.DZIENNY - A.KUCH.	20.49
B	BALKON	5.79

## USYTUOWANIE LOKALU



ETAP III



- Powierzchnia użytkowa lokalu jest określona wg PN-ISO 9836:2022-07.
- Podane wymiary są wymiarami w świetle pionowych przegród (ścian) w stanie surowym.
- Przedstawiona na rzucie aranżacja ma charakter przykładowy, umeblowanie nie stanowi wyposażenia nabywanego lokalu.
- Projekt niniejszy (w tym powyższy rys.) jest objęty prawem autorskim z dn. 04.02.1994r. i nie może być używany bądź reprodukowany w całości lub w części na potrzeby innej inwestycji bez pisemnej zgody właściciela.