

# LUBICKA

## APARTAMENTY

### BUDYNEK D

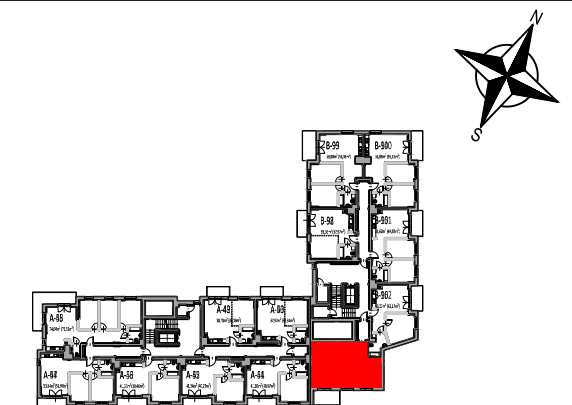
### KLATKA B, Piętro 6

### LOKAL nr 97

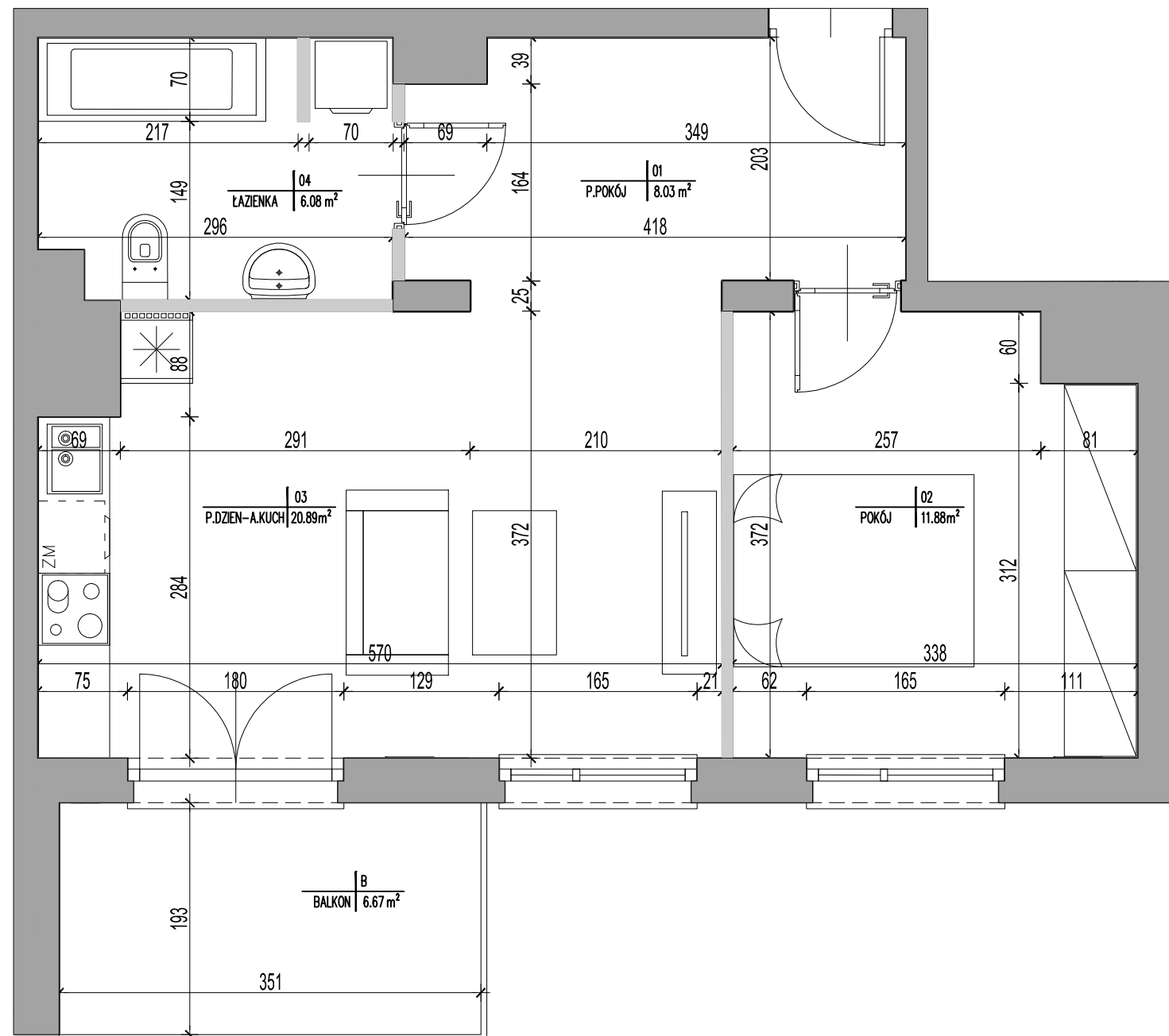
Powierzchnia użytkowa **46,88 m<sup>2</sup>**

NUMER	NAZWA	POW.
01	PRZEDPOKÓJ	8.03
02	POKÓJ	11.88
03	P.DZIENNY - A.KUCH.	20.89
04	ŁAZIENKA	6.08
B	BALKON	6.67

### USYTUOWANIE LOKALU



### ETAP III



- Powierzchnia użytkowa lokalu jest określona wg PN-ISO 9836:2022-07.
- Podane wymiary są wymiarami w świetle pionowych przegród (ścian) w stanie surowym.
- Przedstawiona na rzucie aranżacja ma charakter przykładowy, umeblowanie nie stanowi wyposażenia nabywanego lokalu.
- Projekt niniejszy (w tym powyższy rys.) jest objęty prawem autorskim z dn. 04.02.1994r. i nie może być używany bądź reprodukowany w całości lub w części na potrzeby innej inwestycji bez pisemnej zgody właściciela.