

# LUBICKA

## APARTAMENTY

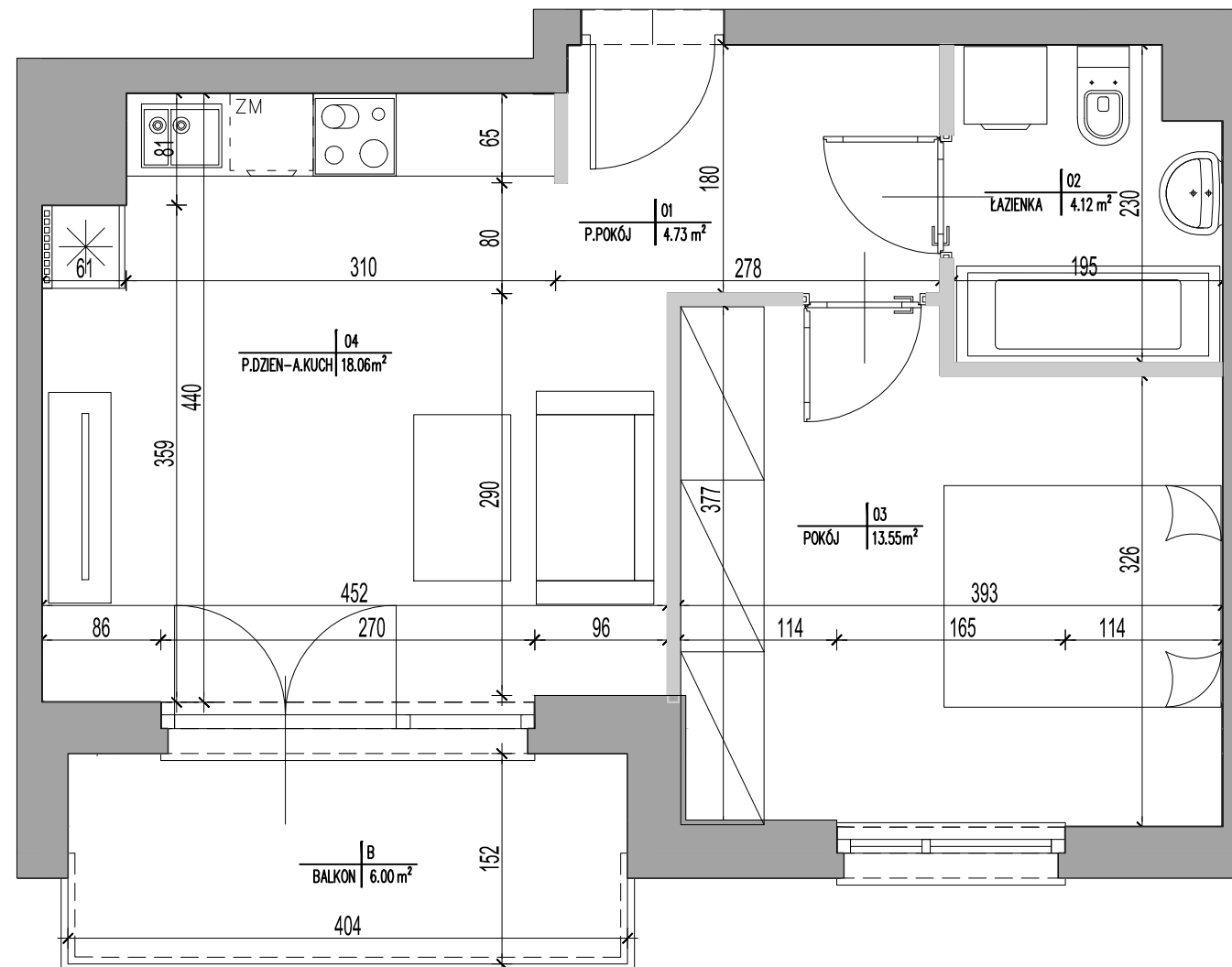
### BUDYNEK D

### KLATKA A, Piętro 7

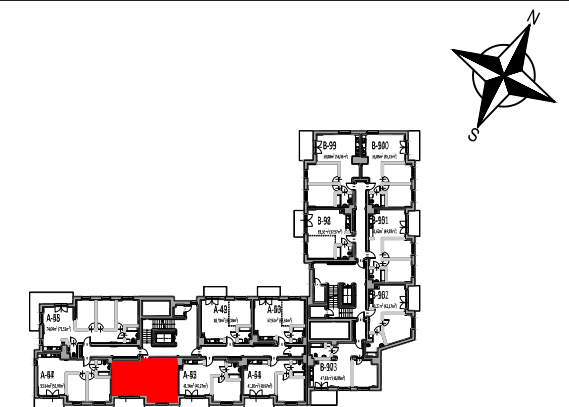
### LOKAL nr 53

Powierzchnia użytkowa **40,46 m<sup>2</sup>**

NUMER	NAZWA	POW.
01	PRZEDPOKÓJ	4.73
02	ŁAZIENKA	4.12
03	POKÓJ	13.55
04	P.DZIENNY - A.KUCH.	18.06
B	BALKON	6.00



### USYTUOWANIE LOKALU



### ETAP III

- Powierzchnia użytkowa lokalu jest określona wg PN-ISO 9836:2022-07.
- Podane wymiary są wymiarami w świetle pionowych przegród (ścian) w stanie surowym.
- Przedstawiona na rzucie aranżacja ma charakter przykładowy, umeblowanie nie stanowi wyposażenia nabywanego lokalu.
- Projekt niniejszy (w tym powyższy rys.) jest objęty prawem autorskim z dn. 04.02.1994r. i nie może być używany bądź reprodukowany w całości lub w części na potrzeby innej inwestycji bez pisemnej zgody właściciela.