

LUBICKA

APARTAMENTY

BUDYNEK D

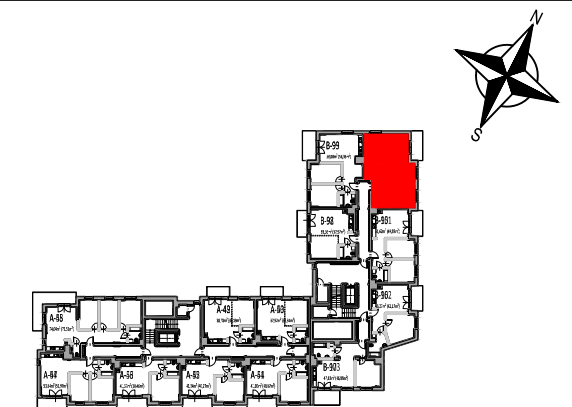
KLATKA B, Piętro 7

LOKAL nr 100

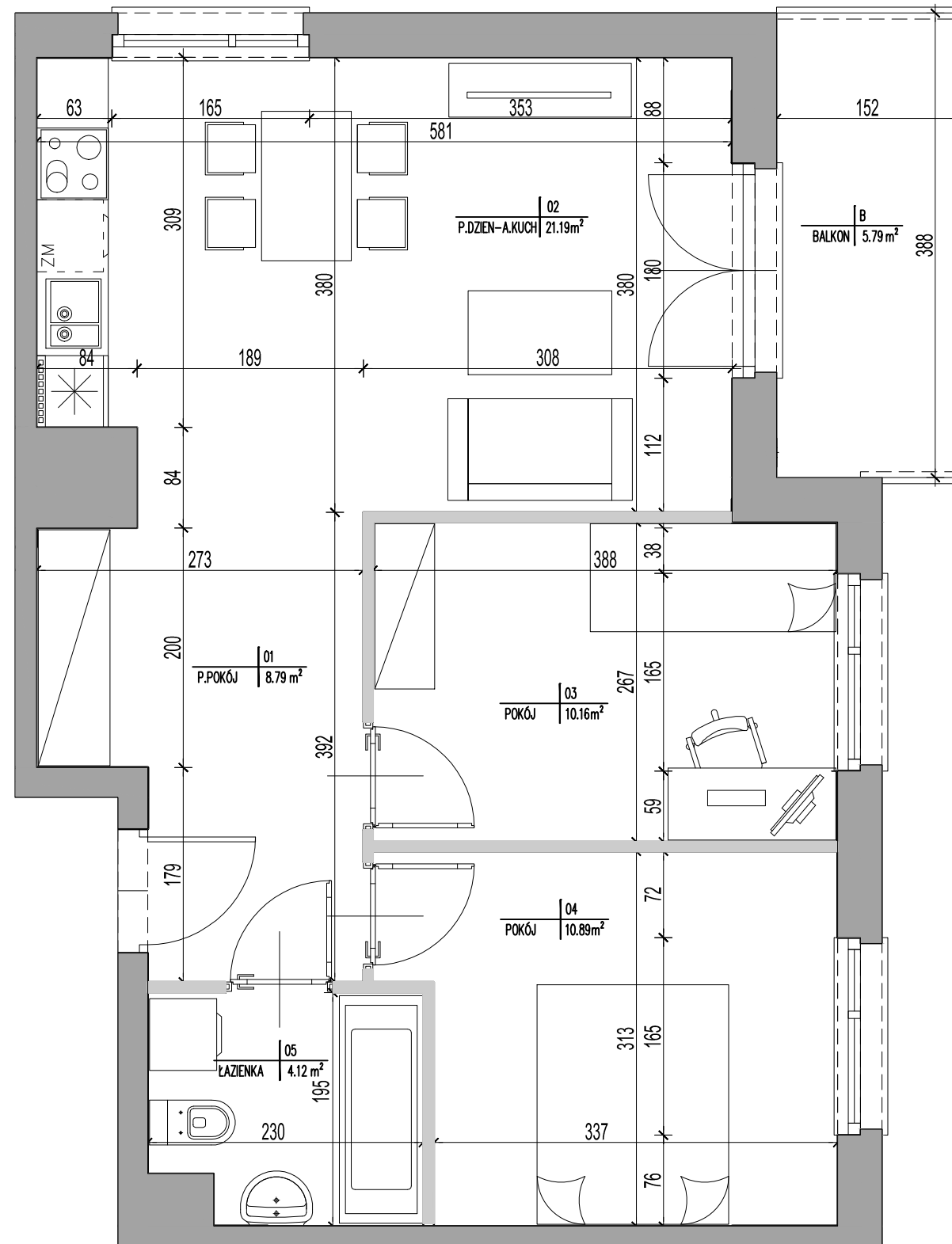
Powierzchnia użytkowa **55,15 m²**

NUMER	NAZWA	POW.
01	PRZEDPOKÓJ	8.79
02	P.DZIENNY - A.KUCH.	21.19
03	POKÓJ	10.16
04	POKÓJ	10.89
05	ŁAZIENKA	4.12
B	BALKON	5.79

USYTUOWANIE LOKALU



ETAP III



- Powierzchnia użytkowa lokalu jest określona wg PN-ISO 9836:2022-07.
- Podane wymiary są wymiarami w świetle pionowych przegród (ścian) w stanie surowym.
- Przedstawiona na rzucie aranżacja ma charakter przykładowy, umeblowanie nie stanowi wyposażenia nabywanego lokalu.
- Projekt niniejszy (w tym powyższy rys.) jest objęty prawem autorskim z dn. 04.02.1994r. i nie może być używany bądź reprodukowany w całości lub w części na potrzeby innej inwestycji bez pisemnej zgody właściciela.