

# LUBICKA

APARTAMENTY

**BUDYNEK D**

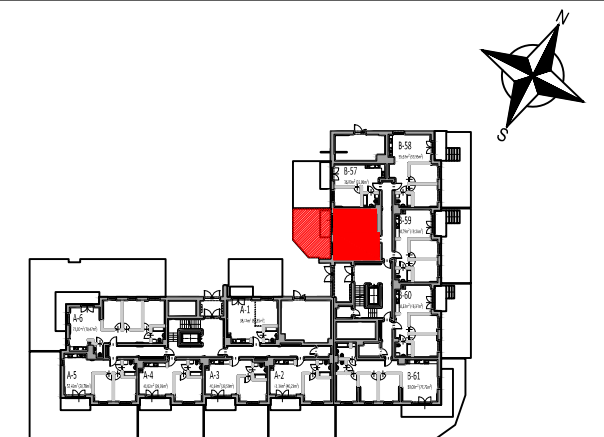
**KLATKA B, Parter**

**LOKAL nr 56**

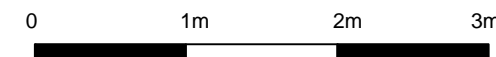
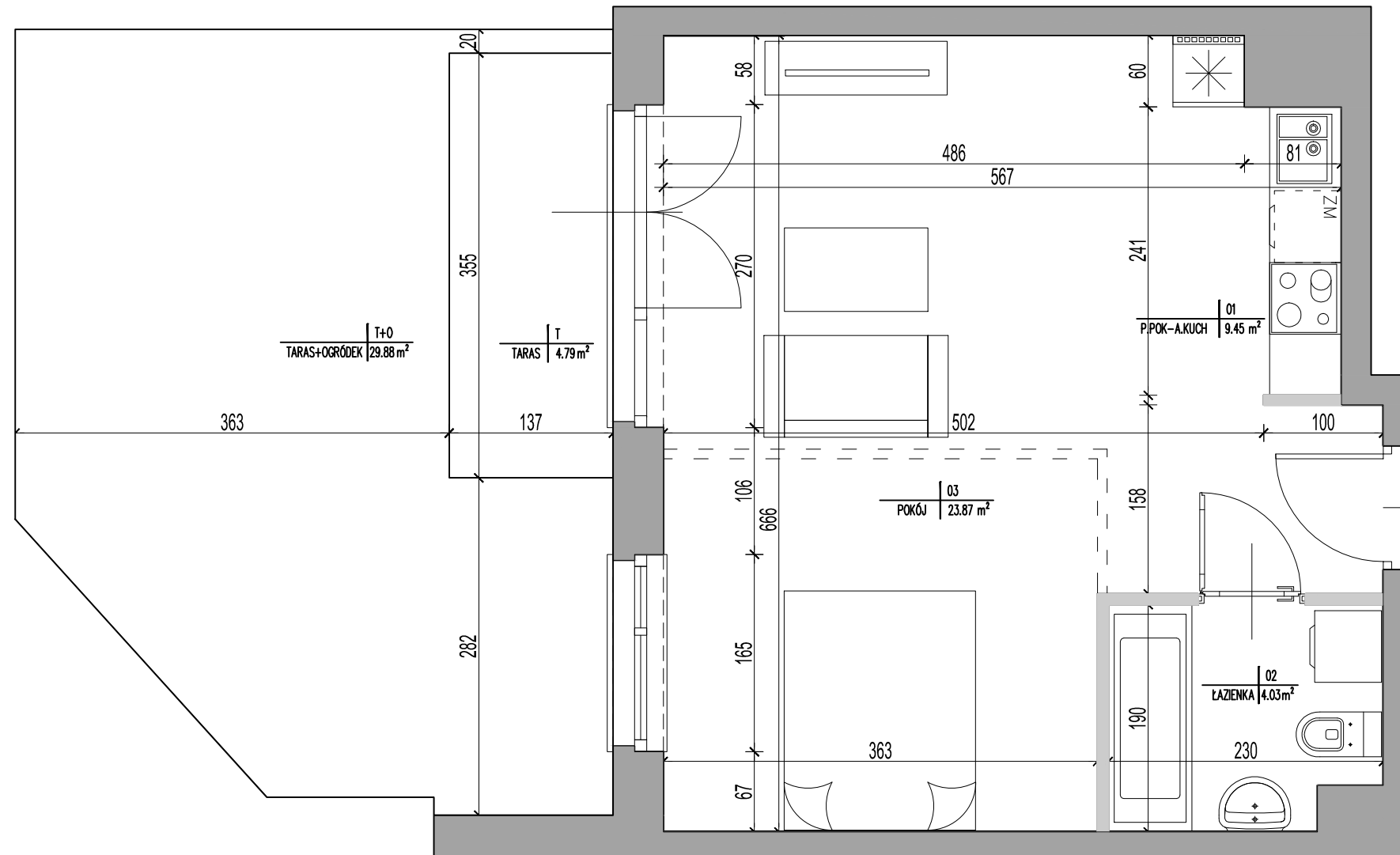
Powierzchnia użytkowa **37,35 m<sup>2</sup>**

NUMER	NAZWA	POW.
01	PRZEDPOKÓJ - A.KUCH.	9.45
02	ŁAZIENKA	4.03
03	POKÓJ	23.87
T	TARAS	4.79
O+T	OGRÓDEK+TARAS	29.88

## USYTUOWANIE LOKALU



ETAP III



- Powierzchnia użytkowa lokalu jest określona wg PN-ISO 9836:2022-07.
- Podane wymiary są wymiarami w świetle pionowych przegród (ścian) w stanie surowym.
- Przedstawiona na rzucie aranżacja ma charakter przykładowy, umeblowanie nie stanowi wyposażenia nabywanego lokalu.
- Projekt niniejszy (w tym powyższy rys.) jest objęty prawem autorskim z dn. 04.02.1994r. i nie może być używany bądź reprodukowany w całości lub w części na potrzeby innej inwestycji bez pisemnej zgody właściciela.
- Powierzchnie oraz wymiary ogródków mają charakter poglądowy.