

LUBICKA

APARTAMENTY

BUDYNEK D

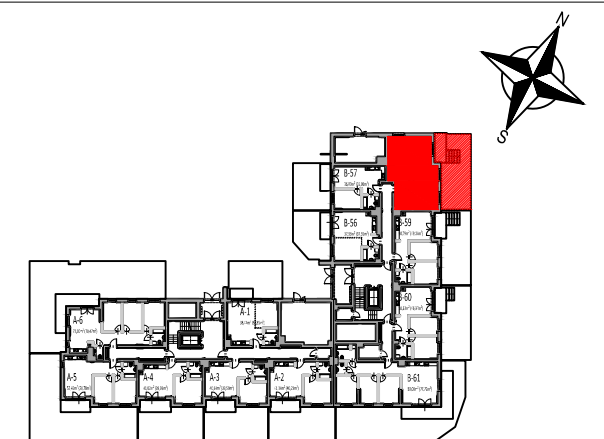
KLATKA B, Parter

LOKAL nr 58

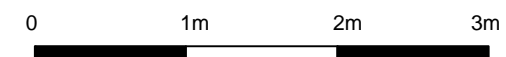
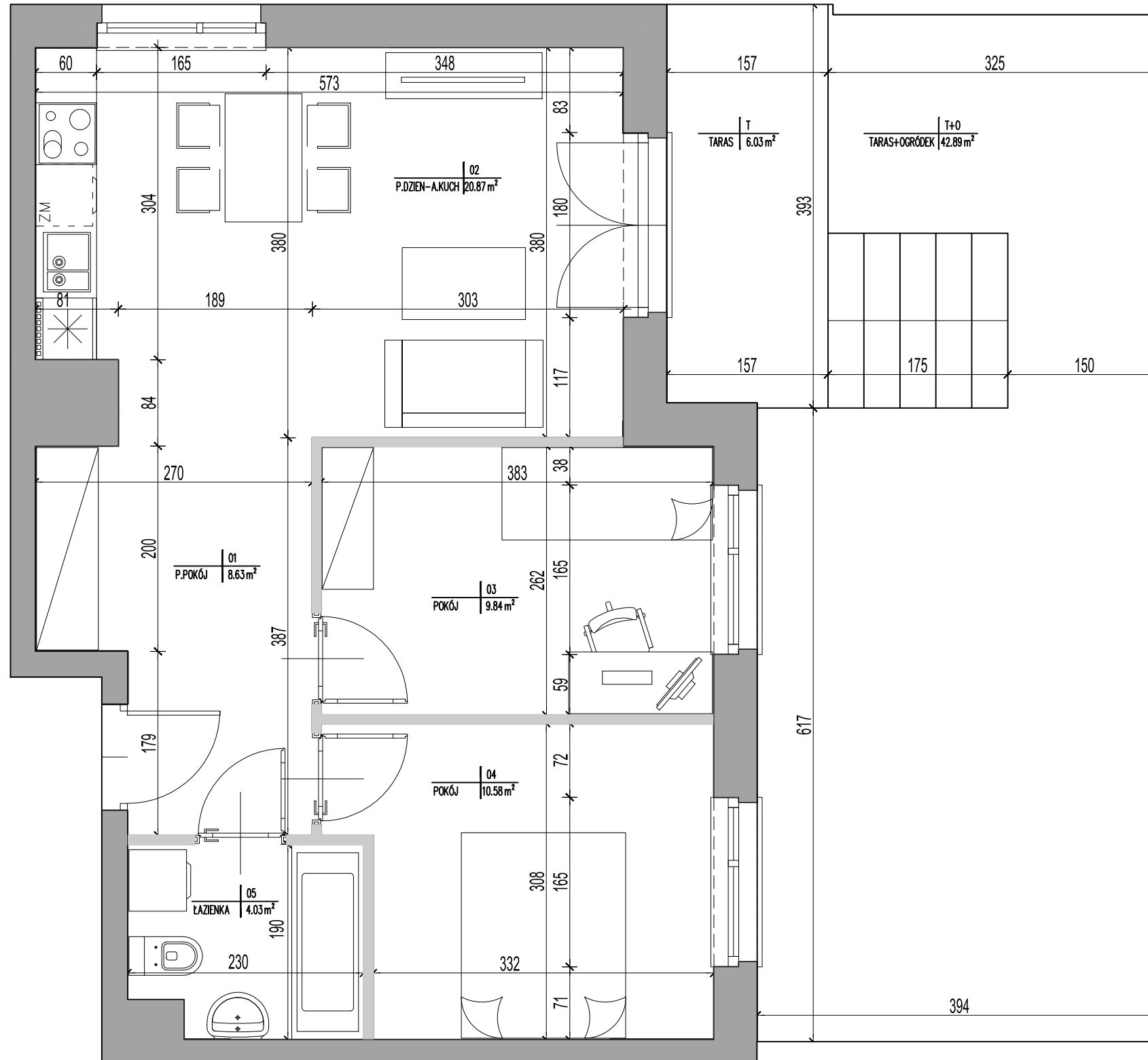
Powierzchnia użytkowa **53,95 m²**

NUMER	NAZWA	POW.
01	PRZEDPOKÓJ	8.63
02	P.DZIENNY - A.KUCH.	20.87
03	POKÓJ	9.84
04	POKÓJ	10.58
05	ŁAZIENKA	4.03
T	TARAS	6.03
O+T	OGRÓDEK+TARAS	42.89

USYTUOWANIE LOKALU



ETAP III



- Powierzchnia użytkowa lokalu jest określona wg PN-ISO 9836:2022-07.
- Podane wymiary są wymiarami w świetle pionowych przegród (ścian) w stanie surowym.
- Przedstawiona na rzucie aranżacja ma charakter przykładowy, umeblowanie nie stanowi wyposażenia nabywanego lokalu.
- Projekt niniejszy (w tym powyższy rys.) jest objęty prawem autorskim z dn. 04.02.1994r. i nie może być używany bądź reprodukowany w całości lub w części na potrzeby innej inwestycji bez pisemnej zgody właściciela.
- Powierzchnie oraz wymiary ogródków mają charakter poglądowy.