

LUBICKA

APARTAMENTY

BUDYNEK D

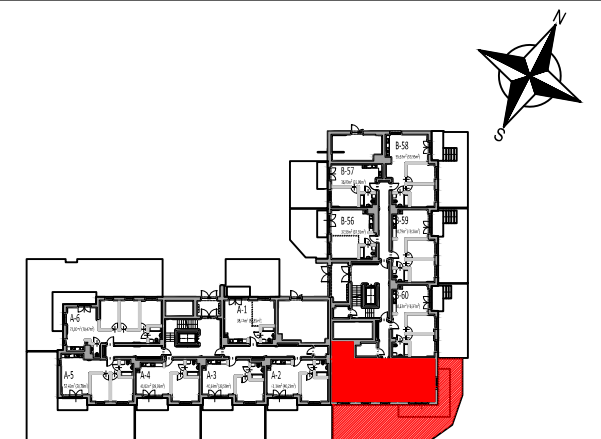
KLATKA B, Parter

LOKAL nr 61

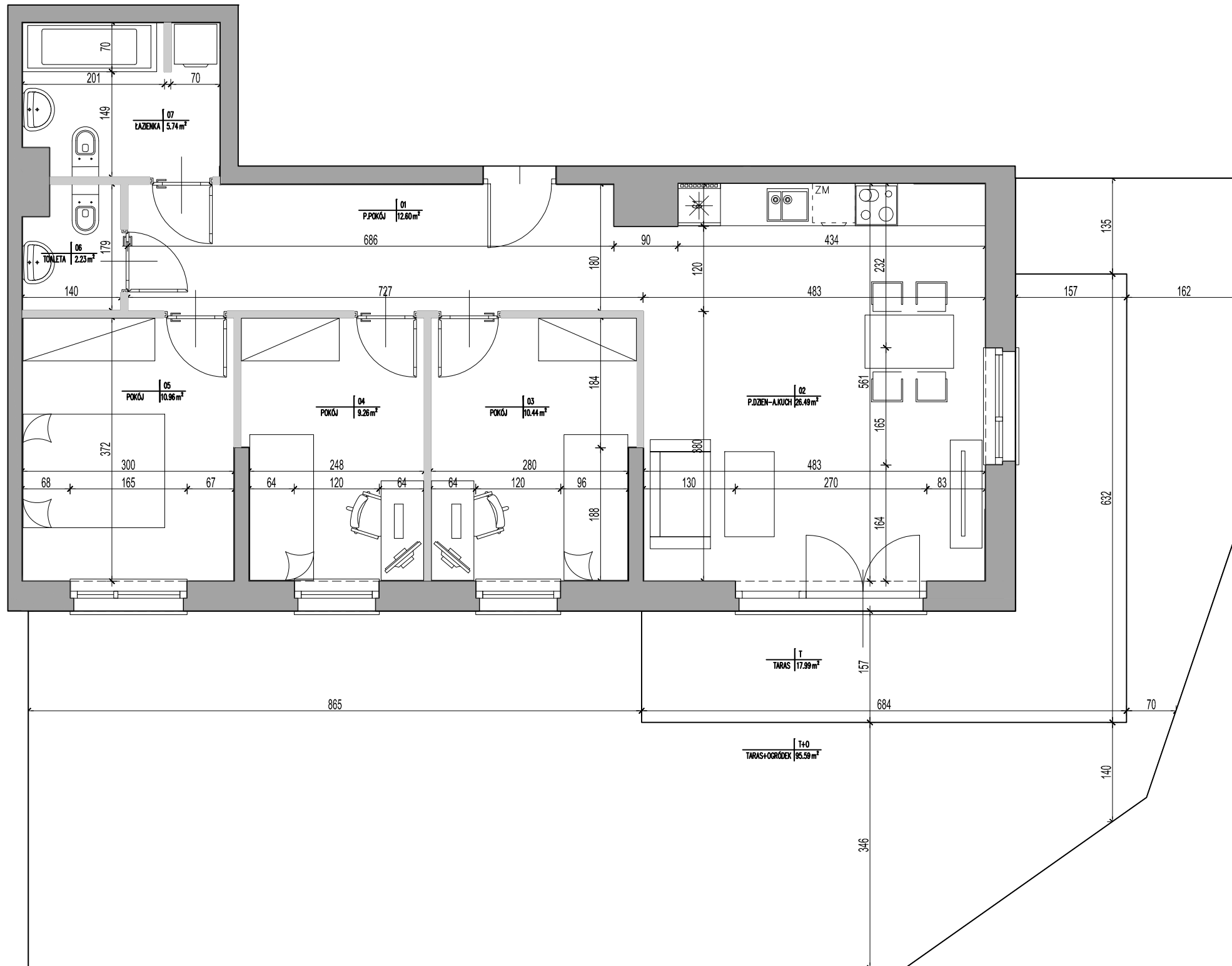
Powierzchnia użytkowa **77,72 m²**

NUMER	NAZWA	POW.
01	PRZEDPOKÓJ	12.60
02	P.DZIENNY - A.KUCH.	26.49
03	POKÓJ	10.44
04	POKÓJ	9.26
05	POKÓJ	10.96
06	TOALETA	2.23
07	ŁAZIENKA	5.74
T	TARAS	17.99
O+T	OGRÓDEK+TARAS	95.59

USYTUOWANIE LOKALU



ETAP III



- Powierzchnia użytkowa lokalu jest określona wg PN-ISO 9836:2022-07.
- Podane wymiary są wymiarami w świetle pionowych przegród (ścian) w stanie surowym.
- Przedstawiona na rzucie aranżacja ma charakter przykładowy, umeblowanie nie stanowi wyposażenia nabywanego lokalu.
- Projekt niniejszy (w tym powyższy rys.) jest objęty prawem autorskim z dn. 04.02.1994r. i nie może być używany bądź reprodukowany w całości lub w części na potrzeby innej inwestycji bez pisemnej zgody właściciela.
- Powierzchnie oraz wymiary ogródków mają charakter poglądowy.